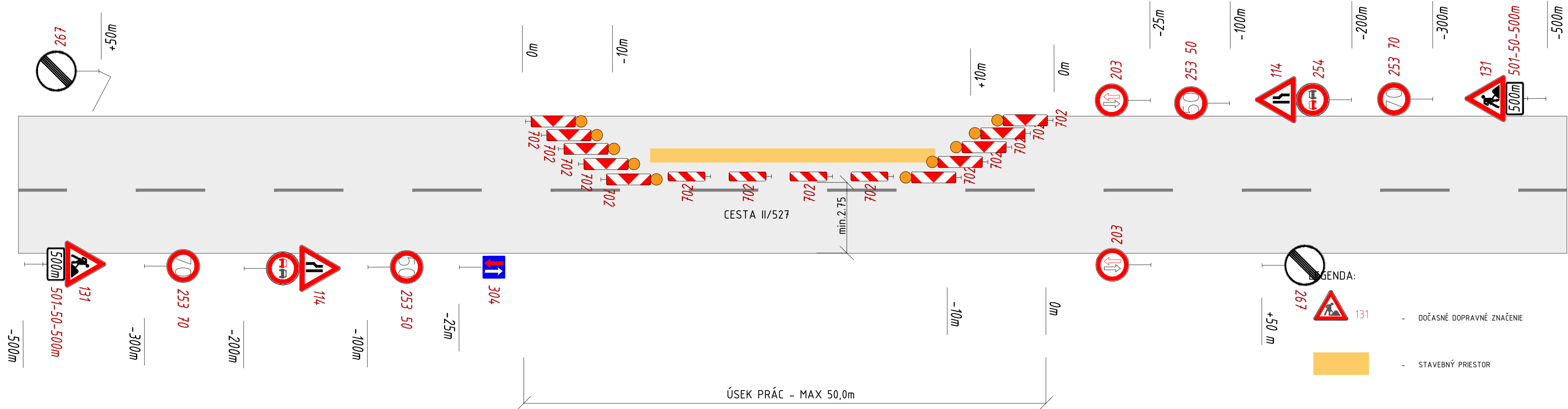


PRÁCE VYKONÁVANÉ V BEZPROSTREDNEJ BLÍZKOSTI VOZOVKY CESTY NAPRÍKLAD
OPRAVA ČIEL PRIEPUSTOV, RÍMS MOSTOV, ÚPRAVA CESTNÝCH PRIEKOP
ÚSEK MIMO UZAVRETEJ OBCE S POVOLENOU MAX. RÝCHLOSŤOU 90km/h
V NEPREHLADNOM ÚSEKU SO ZÁKAZOM PREDCHÁDZANIA VOZIDIEL



- POZNÁMKA:
- 1 - Všetky navrhované zvislé dopravné značky na ceste II/527, sú ZÁKLADNÉHO rozmeru, reflexné, okrem stredovej DZ 702, ktorá je zväčšeného rozmeru v súlade s STN 01 8020.
 - 2 - Všetky navrhované zvislé dopravné značky na cestách II. tr, III. tr a MK sú ZÁKLADNÉHO rozmeru, reflexné v súlade s STN 01 8020.
 - 3 - Všetky vodorovné dopravné značenia sú navrhnutév reflexnej úprave v súlade s STN 01 8020 bielej farby, okrem DZ – žltá farba.
 - 4 - Všetky existujúce zvislé dopravné značky, ktoré sú v rozpore s novonavrhovaným dopravným značením sa odstraňuje.

POZNÁMKA:

V prípade, že v úseku sa nachádza výjazd bočnej cesty na cestu II/527 bude v križovatke d'alší pracovník riadiaci dopravu, ktorý bude vybavený ako pracovníci riadiaci dopravu na hlavnej ceste a bude sa riadiť ich pokynmi cez vysielačku.

Pri pokládke živичného koberca bude výjazd z ulice na strane vozovky, kde je pokladaný živичný kryt, úplne uzavretý osadením PDZ 231 + 701-53 a v mieste bude aj pracovník riadiaci dopravu.

SÚRADNICOVÝ SYSTÉM: S-JTSK VÝŠKOVÝ SYSTÉM: Bpv				
OBJEDNÁVATEĽ:  BANSKOBYSŤRICKÝ SAMOSPRÁVNÝ KRAJ Námestie SNP 23, 974 01 Banská Bystrica		ZHOTOVITEĽ:  AFRY CZ s.r.o. ORGANIZAČNÁ ZLOŽKA SLOVENSKO PLYNÁRENSKÁ 7/A 821 09 BRATISLAVA tel.: +421 908 136 191 www.afry.cz		
HLAVNÝ INŽINIER PROJEKTU:	ZODPOVEDNÝ PROJEKTANT:	VYPRACOVAL:	KONTROLOVAL:	
Ing. Ľubica Cigerová	Ing. Jozef Filipovič	Ing. Klaudia Eliašová	Ing. Ľubica Cigerová	
NÁZOV STAVBY: REKONŠTRUKCIA CESTY A MOSTOV II/527 VEĽKÝ KRTÍŠ - SUCHÁŇ (HRANICA OKRESU VK/KA); KUMULATÍVNE STANIČENIE KM 48,947 - 67,587; V.ETAPA; ÚSEK 3.				
STAVEBNÝ OBJEKT:				
PRÍLOHA:		DOPRAVNÉ ZNAČENIE - PRENOSNÉ		
KRAJ / OKRES:	Banskobystrický/ Veľký Krtíš	ČASŤ:	VÝKRES Č.:	ČÍSLO SÚPRAVY:
DÁTUM:	12/2023	D. 5.2.2		
STUPEŇ:	DSPRS			
MIERKA:	1:1000			
POČET A4:	4xA4			
Č. ZÁKAZKY	2023/0206			

VÝKAZ NAVRHOVANÉHO DOPRAVNÉHO ZNAČENIA

114-10 - 1 ks
114-20 - 1 ks
131 - 2 ks
203 - 2 ks
253-50 - 2 ks
253-70 - 2 ks
254 - 2 ks
267 - 2 ks
304 - 1 ks
501-50-500m - 2 ks
702 - 14 ks

OBJEDNÁVATEĽ:  BANSKOBYSŤRICKÝ SAMOSPRÁVNÝ KRAJ Námestie SNP 23, 974 01 Banská Bystrica		ZHOTOVITEĽ:  AFRY CZ s.r.o. ORGANIZAČNÁ ZLOŽKA SLOVENSKO PLYNÁRENSKÁ 7/A 821 09 BRATISLAVA tel.: +421 908 136 191 www.afry.cz		
HLAVNÝ INŽINIER PROJEKTU:	ZODPOVEDNÝ PROJEKTANT:	VYPRACOVAL:	KONTROLOVAL:	
Ing. Ľubica Cigerová	Ing. Jozef Filipovič	Ing. Klaudia Eliašová	Ing. Ľubica Cigerová	
NÁZOV STAVBY: REKONŠTRUKCIA CESTY A MOSTOV II/527 VEĽKÝ KRTÍŠ - SUCHÁŇ (HRANICA OKRESU VK/KA); KUMULATÍVNE STANIČENIE KM 48,947 - 67,587; V.ETAPA; ÚSEK 3.				
STAVEBNÝ OBJEKT:				
PRÍLOHA:		DOPRAVNÉ ZNAČENIE - PRENOSNÉ		
KRAJ / OKRES:	Banskobystrický/ Veľký Krtíš	ČASŤ:	VÝKRES Č.:	ČÍSLO SÚPRAVY:
DÁTUM:	12/2023	D. 5.2.2		
STUPEŇ:	DSPRS			
MIERKA:	1:1000			
POČET A4:	A4			
Č. ZÁKAZKY	2023/0212			